

Smart Glasses
MOVERIO
BT-30C

EPSON
EXCEED YOUR VISION

取扱説明書

本製品は USB Type-C DisplayPort Alternate Mode 専用です。
USB 分配器や変換ケーブルの利用は保証できません。

Webサイトのご案内
<https://www.epson.jp/products/moverio/bt30c/>



ご使用になる前に、別紙の「安全にお使いいただくために」を必ずご覧ください。

© Seiko Epson Corporation 2019. All rights reserved.
Printed in the Philippines XX.XX.-XX(XXX) 2019.03



413751400

箱に入っているもの



- 本機はスマートデバイスのバッテリーを使用して動作します。ご使用前にスマートデバイスのバッテリー残量が十分あるかご確認ください。
- スマートデバイスはお客様でご用意ください。



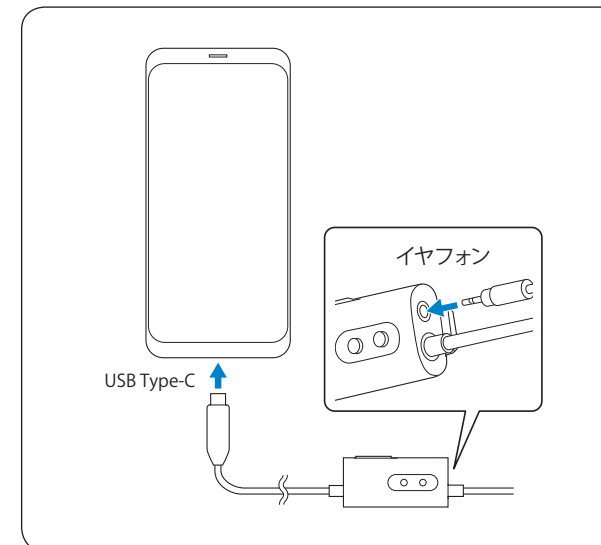
- ヘッドセットは図のような向きで収納してください。
- シェードやレンズホルダーは、ヘッドセットに装着した状態で収納してください。

映像を見る

1

スマートデバイスに映像が表示されている状態で、ヘッドセットのケーブルをスマートデバイスに接続します。
リモコンのイヤホンジャックにイヤホン(市販品)を接続します。

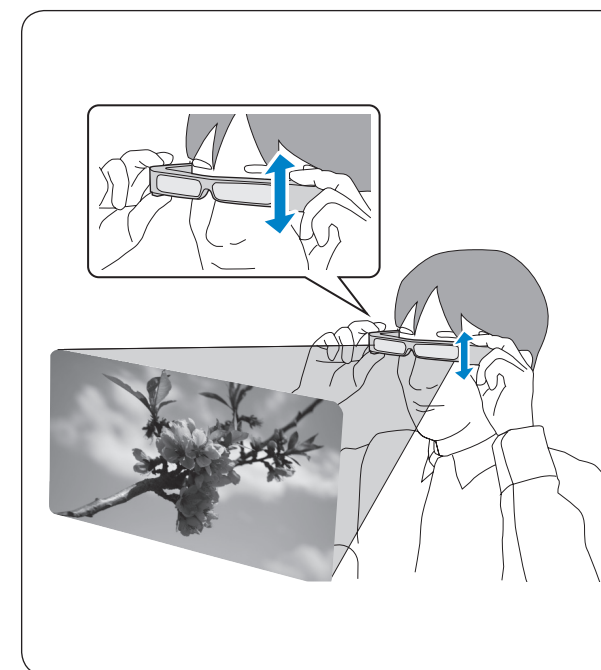
- USB Type-C DisplayPort Alternate Modeに対応しているスマートデバイスを接続してください。
- CTIA 規格に対応したイヤホンのご使用をお勧めします。また、3極イヤホンを使用する場合は、マイク機能は動作しません。コンテンツ再生中にイヤホンや USB Type-C コネクタを抜き差しすると、ノイズが聞こえることがあるため、イヤホンを耳から外した状態で抜き差ししてください。
- イヤホンを接続してもスマートデバイスやアプリによっては通話音声スマートデバイス側から聞こえる場合があります。映像視聴中に電話がかかってきた場合の動きを、事前に確認することをお勧めします。



2

ヘッドセットとイヤホンを装着し、映像が見えるようにヘッドセットの位置を調整します。

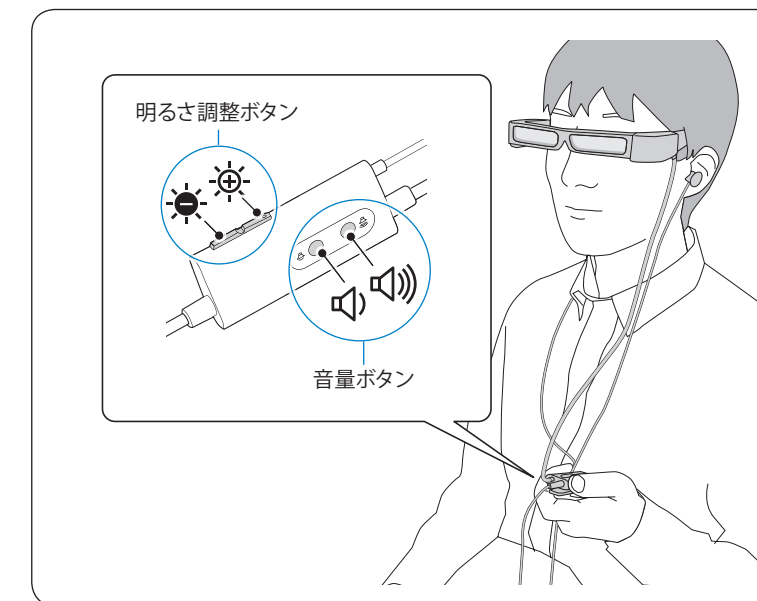
- ! 過度の力を加えてテンブルを開かないでください。
- スマートデバイスの画面を横向きにすると、全画面で表示できます。
- 映像の見え方には個人差があります。
- 映像が見えないときは、以下をご確認ください。
 - ケーブルが抜けていないか
 - お使いのスマートデバイスが USB Type-C DisplayPort Alternate Mode による映像出力に対応しているか
 - スマートデバイスがスリープになっていないか
 - スマートデバイスのケースが USB Type-C コネクタと干渉していないか



3

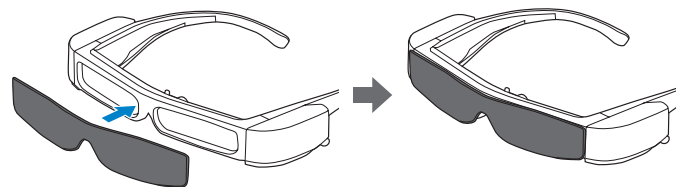
画面の明るさや音量を調整します。

- ! リモコンは、背面のクリップで衣服に固定できます。衣服によってはクリップによる傷がつくおそれがあります。
- スマートデバイスで明るさを調整しても映像に反映されません。リモコンで調整してください。
- 音が聞こえないときはスマートデバイスの音量をご確認ください。



周囲が明るく画面が見えづらいとき

同梱のシェードを取り付けると、画面が見やすくなります。シェードはマグネットタイプで、簡単に取り付けることができます。

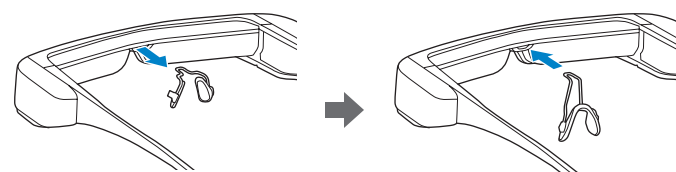


めがねの上から装着するとき

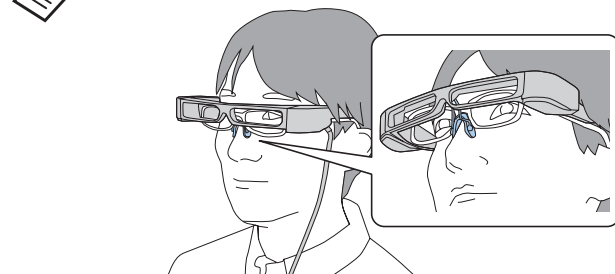
同梱のめがね用鼻パッドに交換すると、めがねをかけた上からでもヘッドセットを装着できます。(幅が約 145mm までのめがねをお使いの場合のみ。)

- 装着時にヘッドセットやめがねに傷がつかないようにご注意ください。
- お使いのめがねの形状によっては、めがねの上からヘッドセットを装着できないことがあります。

鼻パッドを取り外し、めがね用鼻パッドを取り付けます。



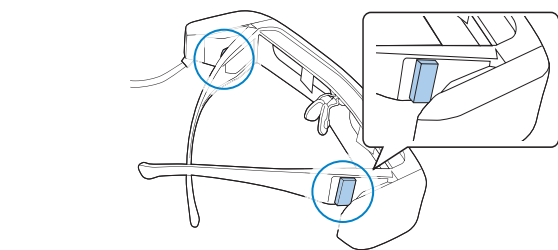
めがね用鼻パッドはめがねの上から鼻に当てます。



ヘッドセットがずれやすいとき

ヘッドセットが緩くてずれてしまうときは、同梱のテンブル調整用シールを使用して、ヘッドセットのテンブル幅を狭くすることができます。

テンブルを内側に折り、テンブル調整用シールをテンブルの外側に貼ります。



ヘッドセットをレンズ付きにしたいとき

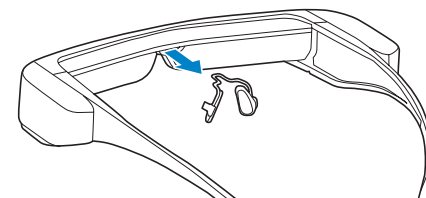
同梱のレンズホルダーを使用すると、めがねの上からヘッドセットを装着する煩わしさを感じることなく装着できます。お近くのめがね取扱店で、レンズホルダーにレンズを入れて、ヘッドセットに取り付けます。(レンズの代金はお客様のご負担となります。めがね取扱店によっては対応していない場合があります。)

レンズホルダー適合レンズ

レンズ (W × H)	50 × 24mm
ノーズ幅	20mm
フレーム PD	70mm
カーブ	4

カラーレンズ、ミラーレンズ、偏光レンズなど特殊レンズを使用すると、映像が正しく視聴できないことがあります。

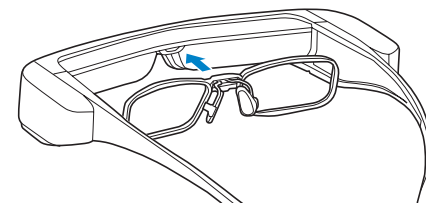
- 鼻パッドをヘッドセットから取り外します。
鼻パッドの金属部分を指先でつまんで、矢印の方向にまっすぐ引き抜いてください。また、シリコン部分はちぎれやすいため、つかまないでください。



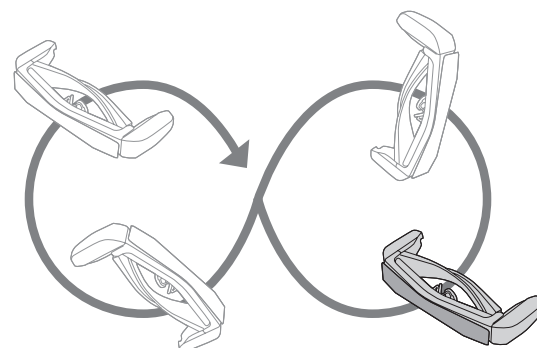
- 鼻パッドをレンズホルダーに取り付けます。



- レンズホルダーをヘッドセットに取り付けます。



ヘッドセットのセンサーの精度が低いとき
地磁気センサーが正しく動作しない場合は、スマートデバイスを接続した状態でヘッドセットを 8 の字に回して補正してください。



MOVERIO Link のご紹介

MOVERIO Link は Android デバイス用アプリです。主な機能は以下のとおりです。

- 画面の明るさ / 音量のレベル表示と調整
- スマートデバイスの画面ロック (誤動作防止)
- 2D/3D 切り替え (対応 3D フォーマットはサイドバイサイド方式)

MOVERIO Link は、Google Play からダウンロードします。

製品仕様

型番	BT-30C (H962A)
ディスプレイ方式	Si-OLED
パネルサイズ	0.43 型ワイドパネル (16:9)
解像度	1280 × 720
画角	約 23 度 (対角)
仮想画面サイズ	40 型相当 (仮想視聴距離 2.5 m 時)
色再現性	24bit カラー (約 1677 万色)
接続端子	4 極ミニジャック (イヤホンマイク CTIA 規格対応) ^{*1} 、USB Type-C
動作温度	5 ~ 35°C 湿度 20% ~ 80% (結露しないこと)
保存温度	-10 ~ 60°C 湿度 10% ~ 90% (結露しないこと)
外形寸法 (W × D × H)	ヘッドセット 195 × 174 × 40 mm (シェードなし) リモコン 29 × 62 × 20 mm
質量	約 151 g リモコン・シェード・ケーブルを除く 約 95 g
イヤホン出力	最大電圧 150 mVrms 以下 広帯域特性電圧 75 mVrms 以上
センサー	地磁気センサー / 加速度センサー / ジャイロセンサー

*1 適合プラグで使用時も、ボタンが動作しない等、操作一部に制限が発生することがあります。

映像入力

USB Type-C	ビデオインターフェイス	DisplayPort Alternate Mode (DP Alt Mode)
	解像度 (フレームレート)	1080p (30Hz)、720p (30Hz)
	EDID	対応
	HDCP	対応

データ通信

USB Type-C	USB プロトコル	USB 2.0
対応 OS	Windows	Windows 10 以降
	Android	Android 8 以降

電源

USB Type-C	USB Type-C Current@1.5A
消費電力	定格消費電力 4.5W 定格電圧 / 定格電流 5.0V / 0.9A

商標について

「EPSON」はセイコーエプソン株式会社の登録商標です。
「EXCEED YOUR VISION」はセイコーエプソン株式会社の登録商標または商標です。
Windows は、米国 Microsoft Corporation の米国およびその他の国における登録商標です。
USB Type-C™ は、USB Implementers Forum の商標です。
Android、Google Play は Google LLC の商標です。
なお、各社の商標および製品商標に対しては特に注記のない場合でも、これを十分尊重いたします。